



I. Viadotto Farenga

Muro Lucano, SS Ofantina

SCHEMA PROGETTO



PROGETTO

Recupero funzionale del viadotto Faren-
ga, con sostituzione appoggi ammalorati e
con traslazione del viadotto a seguito del
coinvolgimento in un evento franoso.

PRODOTTI SOMMA

SOMMA ha fornito per questa im-
portante opera 12 apparecchi di ap-
poggio variabile tra 8000 kN e 15000
kN di carico verticale.

19 metri di giunto in acciaio corten a
pettine PTW 250

19 metri di giunto di sottopavimenta-
zione SP20

8 dispositivi di accoppiamento dina-
mico ROD 2000/250

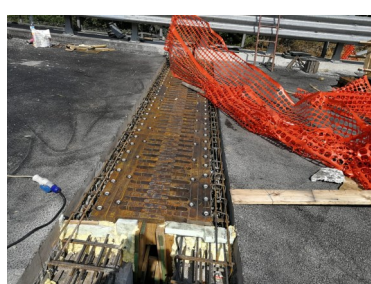
4 ritegni elastici buffer type ELB
2000/250

INFORMAZIONI GENERALI

Luogo: Muro Lucano (PZ)

Nazione: Italia

Anno di fornitura: 2017



Giunti a pettine serie PTW



Serie ROD



Serie ELB



Serie ERGOFLON DISC