

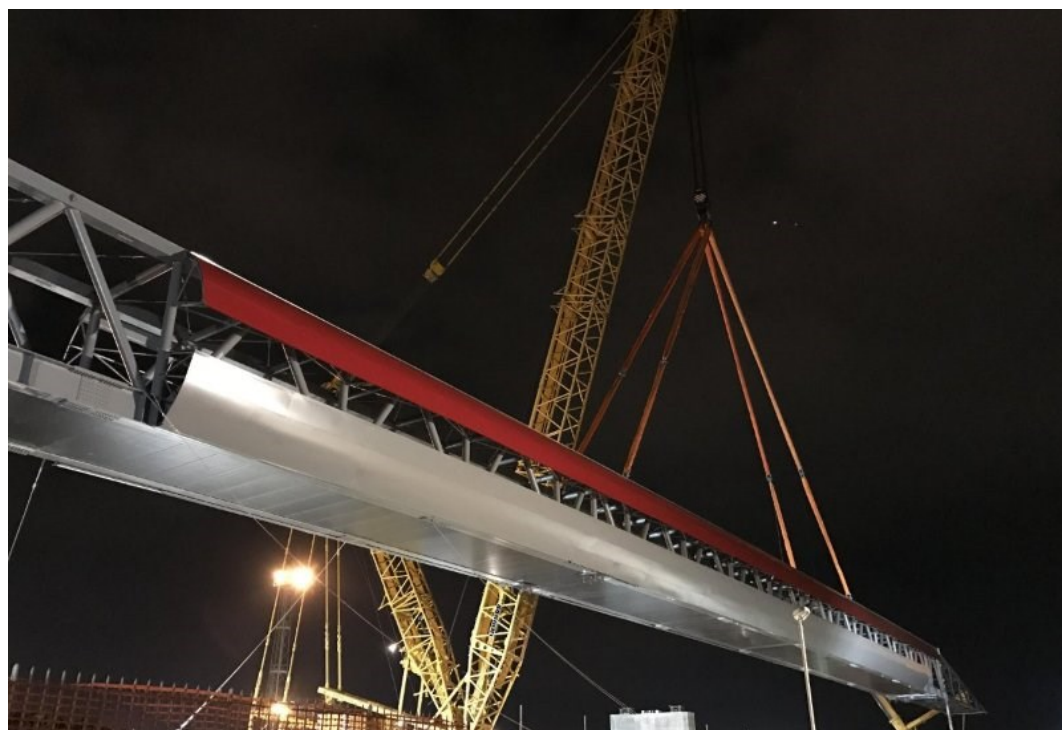


I . Passerella pedonale FS

---

Battipaglia

## SCHEDA PROGETTO



### PROGETTO

La passerella pedonale FS alla stazione di Battipaglia, che funge da scavalco ferroviario, è considerato il ponte pedonale più lungo in Europa.

Collega i quartieri della città separati dalla linea ferroviaria **Napoli – Paola**.

L'impalcato è stato varato, di notte, interrompendo e deviando il traffico ferroviario, utilizzando delle gru alte 60 metri,

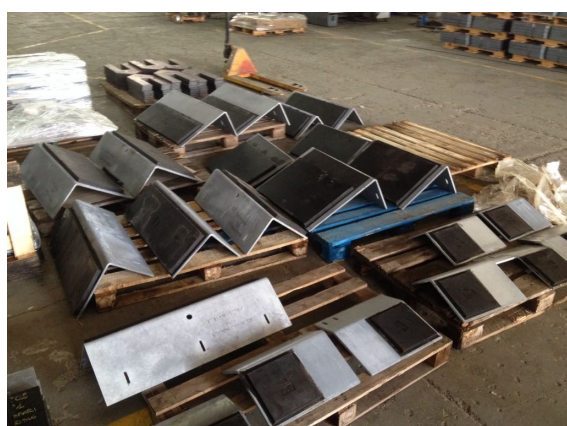
Lungo oltre 100 metri, largo quasi 4 metri e mezzo e alto più di 5 metri, per un peso di oltre 250 tonnellate, il ponte sarà sostenuto da due piloni in cemento armato posti alle estremità del fascio binari.

Il ponte è caratterizzato da una struttura reticolare, con una geometria che ricorda la sagoma di un moderno treno alta velocità.

SOMMA ha fornito per la seguente opera 4 dispositivi antisismici ISI h650/96 F40D conformi alla EN15129 così come alla normativa nazionale FS44e.

I dispositivi sono dielettrici, come richiesto dalla normativa ferroviaria.

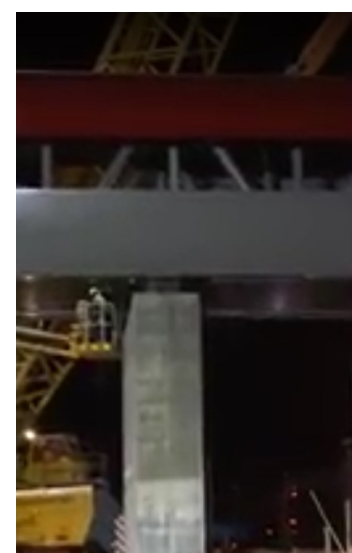
Sono stati forniti inoltre 8 ritegni antisismici ELB, sempre conformi alle EN 1337 e alla IFS 44e.



[Serie ELB](#)



[Serie ISI](#)



[Serie ISI](#)