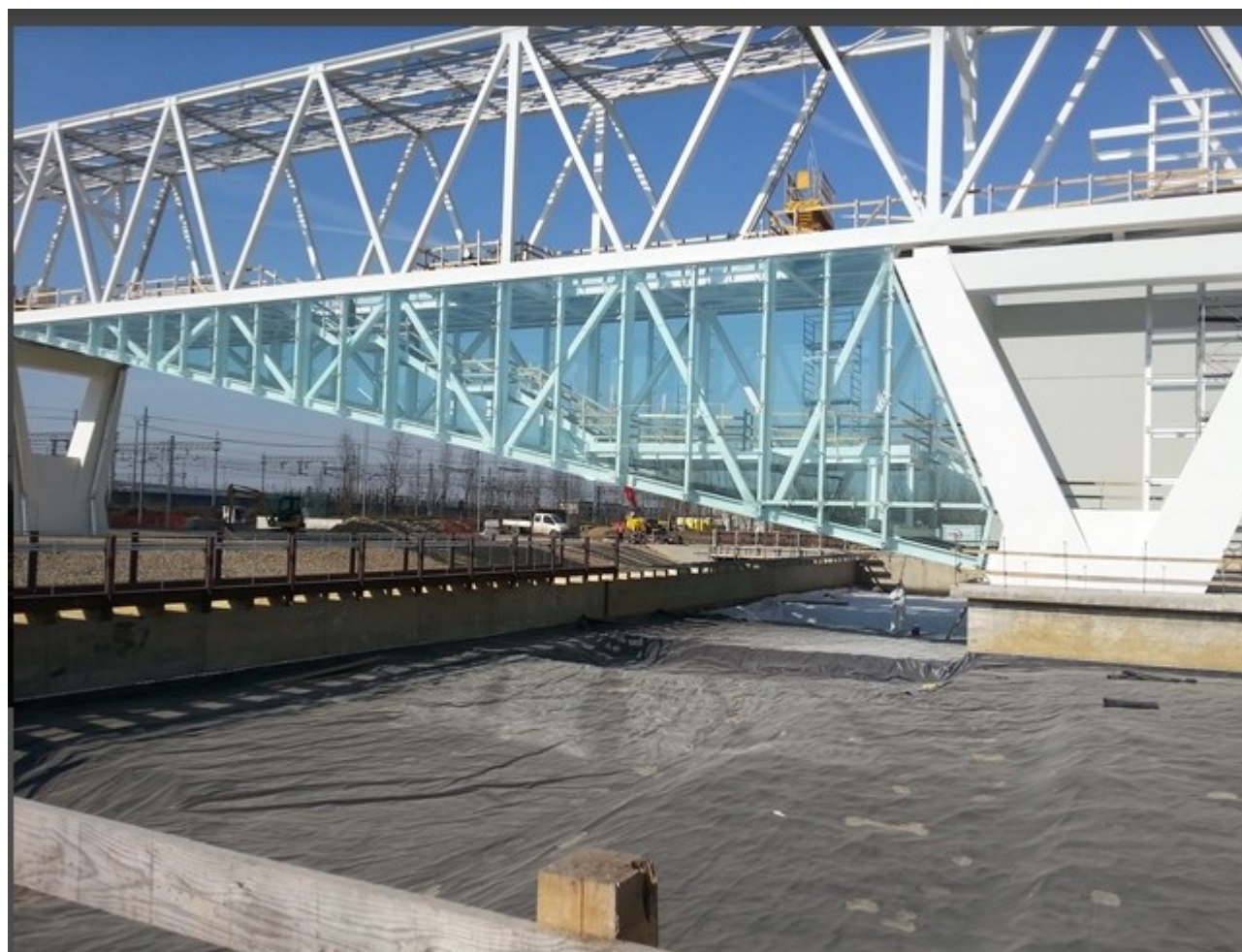




I. Passerella Merlata– EXPO 2015 Milano

SCHEDA PROGETTO



PROGETTO

Uno dei progetti realizzati in occasione del EXPO 2015 di Milano.

La passerella è un'opera che si sviluppa completamente in elevazione, larga 6 m e con altezza variabile da un massimo di 9 ad un minimo di 4,4 metri. La passerella è costituita da due tronconi iperstatici con campate di 65 e 80 metri (lato Expo) e con campate di 50, 105 e 41 metri (lato Cascina Merlata) per una lunghezza complessiva considerevole di 341 m, in parte in piano (circa 180 m dall'estremo Sud) e la restante parte in pendenza (5%).



SERIE ERGOFLON SPHERE

PRODOTTI SOMMA

22 apparecchi di appoggio sferici serie ERGOFLON SPHERE dielettrici con carichi verticali tra i 4550 kN e i 6750 kN con carichi orizzontali anche pari al 40% del verticale.

Giunto speciali in Corten per movimento ± 400 mm

32 ritegni sismici trasversali serie ELB



SERIE ELB

INFORMAZIONI GENERALI

Luogo: Milano

Nazione: Italia

Anno di fornitura: 2015



GIUNTO SPECIALE